

INFINITY

LOOK SYSTEM



STOSA
CUCINE

STOSA UNA FAMIGLIA ITALIANA 55 ANNI DI STORIA E UNA SOLA GRANDE PASSIONE LA CUCINA

Stosa, an italian family. 55 years of history and one great passion: kitchens.

Da 55 anni produciamo solo cucine, create e prodotte per migliorare la vita di chi, ogni giorno, vive nello spazio più conviviale della casa. Progettiamo e realizziamo esclusivamente in Italia prodotti eccellenti nella qualità, realmente sostenibili per ogni famiglia italiana e per i giovani. Ecco perché una cucina Stosa nasce da valori autentici come impegno, onestà, rispetto e originalità. In Italia e in oltre 40 Paesi nel mondo, con un mercato in costante espansione. Impegno per dare il meglio di noi attraverso ogni singola cucina, direttamente a casa tua. Onestà per trasformare i nostri progetti in spazi di vita davvero sostenibili. Rispetto per la natura che ci circonda e per tutta la filiera produttiva. Originalità per essere sempre più competitivi nell'innovazione tecnologica e funzionale. È così che ogni giorno costruiamo le nostre cucine. Pensando a te.

For 55 years we've been producing only kitchens, designed and built for those who enjoy spending time in the most welcoming room in the home. Our products, designed and made entirely in Italy, stand out for their quality yet are affordable for Italian families and young people. Because a Stosa kitchen is based on authentic values like commitment, honesty, respect and originality in Italy and a further 40 countries worldwide, with a constantly growing market. Commitment to offer our best in every single kitchen, directly in your own home. Honesty to turn our designs into truly sustainable living areas. Respect for the nature surrounding us and for the whole production chain. Originality to be more and more competitive with regards technological and practical innovation. That's how we build our kitchens every day. Thinking of you.

INFINITY

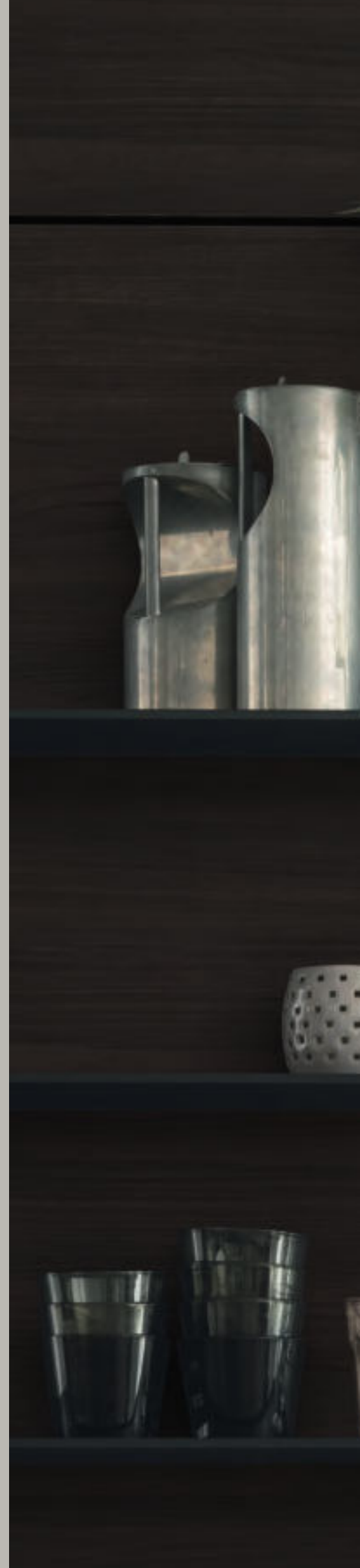
LOOK SYSTEM

STOSA
CUCINE

Infinity #newsproject

La caratteristica principale di Infinity è nel nome stesso: infinite possibilità di scelta per tutti i gusti. Esplora e scopri i nuovi ingredienti - finiture, colori ed elementi di design - per comporre la ricetta più adatta a te e ai tuoi spazi. Infinity è la cucina creativa in cui tutto è possibile.

Infinity's key feature lies in its name: infinite choices to suit all tastes. Explore and discover new ingredients (finishes, colours and design elements) to create the recipe that best suits you and your home. Infinity is the creative kitchen where everything is possible.





Infinity #01



L'intensità del Rovere Cumino si amalgama con la matericità del Graniglia Limo e insieme danno forma e sostanza a una cucina dal gusto deciso. Il Pet Ginseng opaco aggiunge una nota dolce.

Intense Rovere Cumino blends with textured Graniglia Limo. Together, they give form and substance to a kitchen with a bold flavour. Matt Ginseng Pet adds soft appeal.









Pannellature di diverse misure e finiture permettono di rivestire intere pareti o porzioni da valorizzare, in cucina come nel living. Tra i pannelli è possibile inserire delle mensole sottili in metallo laccato Nero o Titanio.

Panels in different sizes with various finishes cover complete or partial wall sections for a stunning effect, in both the kitchen and living area. Slim Nero or Titanio metal lacquer shelves can be fitted between the panels.







Una composizione ad angolo che permette di sfruttare tutto lo spazio a disposizione con una serie di colonne: la colonna angolare, la colonna frigo, la colonna forno, le colonne dispensa e il vano a giorno terminale offrono una grande capacità contenitiva.

A corner arrangement fully exploits the available space with a series of tall units: the tall corner, fridge, oven, larder and open end shelf units create lots of storage space.



La cucina è organizzata in ogni angolo e da ogni angolatura: nella colonna-dispensa le attrezzature interne permettono di tenere tutto in ordine e il fianco a giorno terminale con ripiani e illuminazione integrata apre la cucina a nuove forme di contenimento.

The kitchen is well organised in every corner and from every angle: the accessorised tall larder unit stows everything neatly and the open end shelf unit with integrated lighting offers new ways of storing things in the kitchen.





In cucina si possono sperimentare volumi e materiali diversi: il top in Fenix® Nero Ingo è affiancato a un piano dal forte spessore in Graniglia Limo. Anche la cappa Divide dialoga con gli altri elementi: l'inserto in Rovere riprende la finitura delle basi.

You can experiment with different volumes and materials in the kitchen: the Nero Ingo Fenix® top is paired with an extra thick Graniglia Limo top. The Divide hood also matches the other elements: the Rovere insert repeats the finish of the bases.



Infinity #02



Il Pet Canna di Fucile opaco viene scaldato dalle venature del Rovere Liquirizia: modernità e tradizione si mixano e si amalgamano perfettamente tra loro per creare una nuova ricetta.

Matt Canna di Fucile Pet is warmed by the veining of Rovere Liquirizia: modern and traditional style are mixed and blended perfectly to create a new recipe.









Il tavolo in Rovere Liquirizia integrato alle basi crea una zona pranzo all'interno della cucina: la forma ovale ammorbidisce la composizione lineare e la gamba W Leg, che prende il nome dalla sua forma originale, aggiunge una nuova geometria.

The Rovere Liquirizia table integrated into the base units creates a dining area in the kitchen: the oval shape softens the linear arrangement and the W table Leg, named for its original shape, adds new geometric detail.



Infinity #03



Il Pet Beige Seta opaco è l'ingrediente principale della cucina: il suo gusto delicato viene esaltato dal Rovere Anice che, con naturalezza, aggiunge un aroma speziato a una ricetta tutta da provare.

Matt Beige Seta Pet is the main ingredient in the kitchen: its delicate shade is tastefully enhanced by Rovere Anice, which adds a hint of natural spice to the tempting recipe for this design.













La zona lavello da un lato e la zona cottura dall'altro sono unite dallo stesso top in Neolith® Ceppo di Gre e comunicano tra loro attraverso il piano dalla forma ovale in Rovere Anice, che funge da elemento di raccordo della composizione.

The sink area on one side and the cooking zone on the other are united with the same choice of Ceppo di Gre Neolith® top. The whole arrangement is brought together by a bridging element, an oval top in Rovere Anice.



Infinity #04



Il gusto inconfondibile del Rovere Liquirizia, la carica di sapore del Pet Metal Bronze e il retrogusto dolce del Pet Ginseng opaco: una ricetta che esprime pienamente l'armonia dei contrasti.

The distinctive appeal of Rovere Liquirizia, a dash of striking Bronze Metal and the softening influence of matt Ginseng Pet: a recipe that fully expresses the harmony of contrasts.











La nicchia con luce integrata è una soluzione di arredo e di contenimento pratica ed efficiente per l'angolo della cucina, uno spazio spesso difficile da usare e attrezzare. All'interno della nicchia possono trovare posto, ad esempio, tutti i piccoli elettrodomestici da tenere a portata di mano ma non sempre in vista.

The niche with integrated light is an interior design solution and a practical, efficient storage unit in the kitchen corner, a space often difficult to use and furnish. For example, the niche is a place for storing small kitchen gadgets with easy access but not on display.

Infinity #05



L'innovazione in cucina è l'incontro accuratamente studiato tra gusti già conosciuti e apprezzati, come quello del Pet Caffè, con ingredienti più innovativi e meno convenzionali, come il Pet Metal Acciaio.

Innovation in the kitchen is the carefully engineered encounter between well-known, popular choices like Caffè Pet, and more innovative, less conventional additions like Acciaio Metal Pet.







Lo schienale luminoso Combo Line con una nuova finitura bronzata illumina il piano di lavoro e fa da sfondo a un elemento in metallo con mensole perfetto per attrezzare lo spazio tra i pensili. Una soluzione utile ma anche di design.

The bronze finish Combo Line lit splashback illuminates the worktop and provides a back panel for a metal shelving element, perfect for organising the space between the wall units. Practical, yet smart design.





Infinity #06



Il Rovere Sesamo è il punto di partenza per una ricetta dal gusto naturale, che viene insaporita, ma non snaturata, dal piacevole contrasto tra il laccato UV Neve lucido e il laccato UV Ardesia lucido.

Rovere Sesamo is the starting point for a natural look, enhanced, but not rendered less natural, by pleasantly contrasting Neve and Ardesia glossy lacquered UV finishes.







Con la sua forma originale, il gambone Plinto Round sostiene il piano del tavolo snack. Un dettaglio funzionale dal grande impatto estetico, un ingrediente in più per insaporire la cucina nel suo insieme.

The snack table top stands on the original design large format Plinto Round leg. A bold and very striking detail to add a dash of extra flavour to the overall style of the kitchen.





L'anta Alevè delle colonne è rifinita sui lati con un bordo tono su tono, che esprime l'estrema cura di Stosa per tutti i dettagli. Perché anche quelli meno visibili e nascosti possono insaporire la cucina.

The Alevè tall unit doors are edge-finished in the same colour, which shows how much care Stosa puts into getting all the details right. Because even the less visible, more concealed details make for a tasteful kitchen.





Infinity #07



Il sapore ruvido del Cemento Dark, il gusto autentico del Graniglia Fiume e la sapidità del Fenix® Grigio Antrim: gli ingredienti sono immediatamente percepibili nella loro specificità, ma insieme creano una ricetta da mangiare con gli occhi.

The rough texture of Cemento Dark, the authentic feel of Graniglia Fiume and the salty appeal of Grigio Antrim Fenix®: the ingredients immediately stand out with their singular features yet come together in a recipe that begs to be savoured with the eyes.







Le colonne arredano completamente la parete offrendo grande contenimento e funzionalità. Il vano a giorno alleggerisce i volumi aprendo gli spazi e la cantinetta incassata aggiunge alla cucina un elemento utile e allo stesso tempo decorativo.

Tall units complete the wall arrangement with plenty of storage space and functional features. The open unit breaks up the volumes, opening up the spaces. The built-in wine cellar is both a useful and decorative element in the kitchen.







Le pannellature creano una boiserie che può essere attrezzata e utilizzata in modo diverso a seconda dell'ambiente: in cucina con il porta tablet, il porta mestoli e altri accessori permette di avere tutto a portata di mano; nel living diventa lo sfondo ideale per la TV.

The boiserie effect panels can be accessorised and used in different ways depending on the room: in the kitchen it can include a tablet hanger and storage for utensils and other accessories to keep everything handy. In the living space it's the perfect home for the TV.



Infinity #08



In cucina prevale il gusto semplice del Pet Cachemere opaco che viene insaporito dal carattere del Cemento Dark. I contrasti degli ingredienti si esaltano a vicenda e il risultato è decisamente gustoso.

A simple choice of matt Cachemere Pet dominates, enhanced with striking Cemento Dark accents. The contrasting complements mutually enhance each other and deliver a very tasteful result.







Lo zoccolo in Pet Cachemere opaco è abbinato alle ante per un effetto coordinato di grande tendenza. Le ante sono inoltre impreziosite dalla maniglia Plate in Nero opaco che crea un piacevole contrasto cromatico. Anche la cappa Trave è perfettamente integrata nel design della cucina e sembra un pensile.

The matt Cachemire Pet plinth matches the doors for an on-trend coordinated effect. The doors are further embellished with a matt Nero Plate handle to create an attractive colour contrast. The Trave hood also integrates seamlessly into the kitchen design, resembling a wall unit.





Una serie di basi sospese, un piano in appoggio in Rovere Anice con gamba W Leg che funge da tavolo e uno schienale attrezzato con gli accessori Joy System: la zona pranzo è servita!

A series of wall-hung base units, a Rovere Anice top W Leg table and a back panel fitted with Joy System accessories: the dining space is ready!



Infinity #09



Le venature del Rovere Sesamo e la texture del Graniglia Fiume si incontrano in cucina per creare una ricetta leggera ed equilibrata, in cui gli ingredienti sono ben dosati. Il gusto c'è e si vede.

The veining of Rovere Sesamo and the texture of Graniglia Fiume in this kitchen come together to create a light, balanced recipe with carefully measured ingredients. Excellent taste is plain to see.







La cucina è composta da due isole distinte nella funzionalità ma unite dalla finitura Graniglia Fiume e dal piano ovale in Rovere Sesamo. Una composizione “destrutturata” e non convenzionale per arredare ampi spazi con originalità.

The kitchen consists of two separate island units with different functions, both with a Graniglia Fiume finish and bridged by an oval Rovere Sesamo top. An unconventional unstructured arrangement to furnish a large kitchen space with an original style.





Infinity # 10



Rovere Anice e Pet Nebbia opaco sono un classico abbinamento che soddisfa tutti i tipi di gusti, anche quelli più ricercati. Gli ingredienti semplici possono diventare veri e propri scrigni di sapore.

Rovere Anice and matt Nebbia Pet are a classic combination satisfying all tastes, even the most refined. Simple ingredients can transform into an exquisite example of excellent taste.







Nella cucina a portale, le colonne laterali sono unite tra loro da pensili e basi nella stessa finitura Pet Nebbia opaco. Insieme creano una cornice che contiene al suo interno un'altra linea di pensili in Rovere Anice, come le basi della zona pranzo.

In the bridging kitchen, tall side units are connected by wall units in the same matt Nebbia Pet finish. Together they create a frame that also houses another line of Rovere Anice wall units, like the dining area base units.





Infinity # 1 1



Il sapore speziato del Rovere Anice, la morbidezza del Pet Ginseng opaco diventano un tutt'uno e compongono una ricetta dal gusto pieno ma delicato, arricchita dall'abbinamento con il Cemento Visone.

Soft matt Ginseng Pet is spiced up with Rovere Anice to create rich yet delicate appeal, enhanced by a pairing with Cemento Visone.









Funzionalità e stile vanno di pari passo: la boiserie Linea in finitura Cemento Visone dà continuità al top e completa lo spazio tra basi e pensili, mentre la maniglia Cut in Nero opaco crea delle linee grafiche sulle ante. Nelle colonne, le ante retrattili rientrano nei vani laterali e, a seconda delle esigenze, mostrano o nascondono gli elettrodomestici all'interno.

Function and style in equal measures: the Cemento Visone finish wall panelling continues on from the top and completes the space between the bases and wall units. The matt Nero Cut handle creates graphic lines on the doors. On the tall units, retractable doors stow neatly in side compartments and reveal or conceal the appliances within as required.



Infinity #12



La matericità del Larice Bianco e quella del Cemento Visone creano una cucina visivamente leggera ma dalla consistenza forte. I dettagli neri aggiungono un ulteriore retrogusto di carattere.

The textures of Larice Bianco and Cemento Visone create a kitchen with visual lightness but plenty of material feel. Black accent details add lingering touches of personality.









La cabina ad angolo aggiunge funzioni alla cucina e diventa un comodo ripostiglio all'interno del quale può trovare posto anche la lavatrice. L'anta con telaio Nero Spazzolato e vetro grigio semi-trasparente racchiude ma non chiude completamente lo spazio: un dettaglio per dare stile alla funzionalità.

The corner closet adds extra functions to the kitchen: it's a handy cupboard that can even house a washing machine. The semi-transparent grey glass door with its Nero Spazzolato frame marks off the space without completely isolating it; a detail that adds style to functionality.







In cucina è interessante anche soffermarsi sui dettagli. La base ha una particolare maniglia “Grip” che replica l’effetto della gola. Quando l’anta si apre svela due pratici cassetti interni ideali per riporre stoviglie e biancheria da tavola. Sopra lo schienale magnetico, i moduli a giorno Size hanno gli interni in Larice Bianco per richiamare la finitura di basi e pensili.

It’s always interesting to take a close look at the details of a kitchen. The base unit has an original handle “Grip” similar to a handle-less channel. On opening, the door reveals two, practical interior drawers in which dishware and table linen can be stored. The Size open shelving modules have Larice Bianco interiors that pick up the finish of the base and wall units.



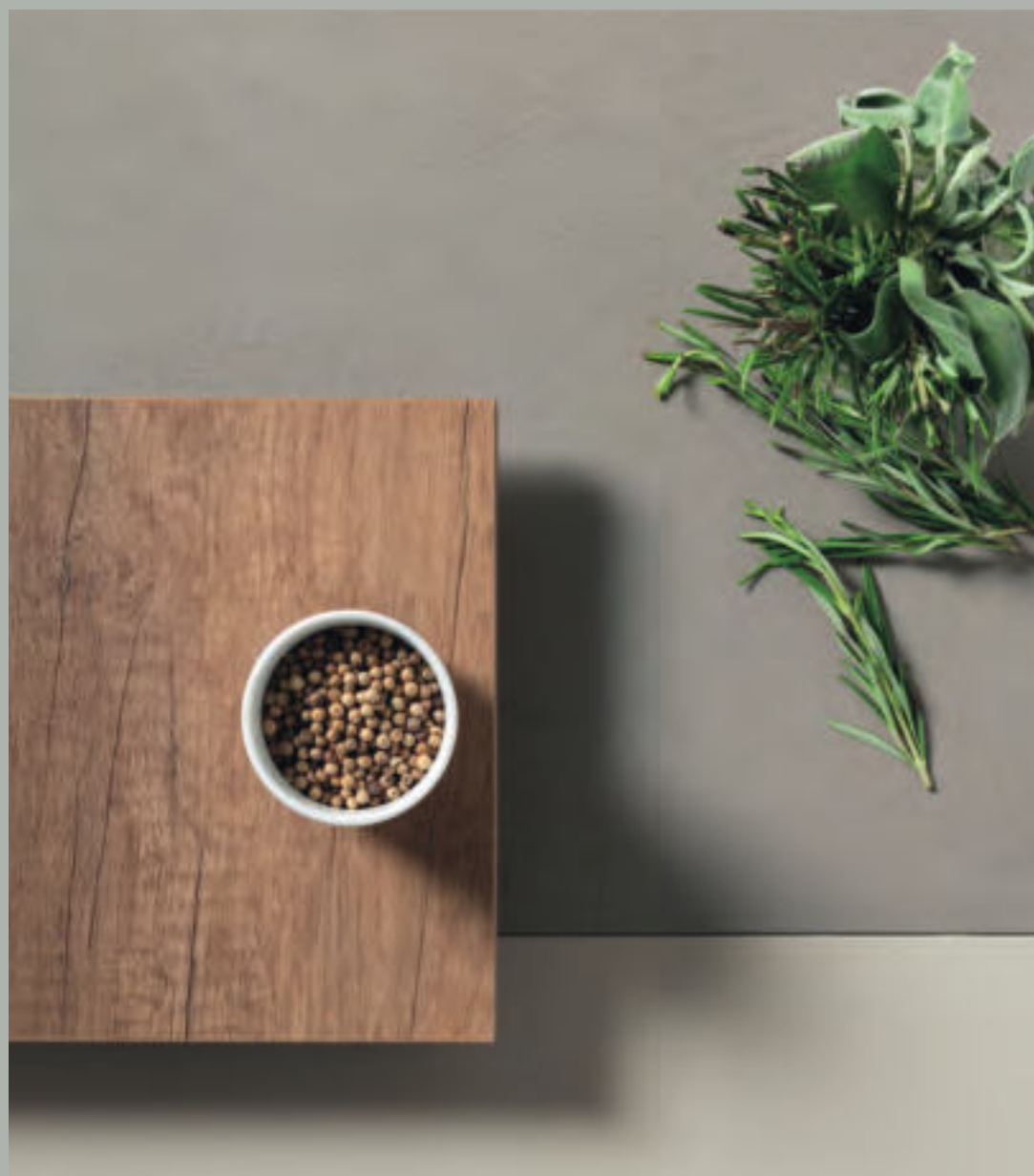
Sullo schienale magnetico si possono attaccare, staccare e spostare a proprio piacimento una serie di oggetti: grazie al porta spezie gli aromi preferiti sono sempre a portata di mano, con il porta tablet si possono guardare e seguire passo passo i video delle ricette. Una soluzione originale e allo stesso tempo pratica per chi vive la cucina tutti i giorni ed è alla ricerca di elementi sempre più funzionali.

All sorts of objects can be attached, removed and moved around as required on the magnetic back panel: your favourite herbs and spices are always close at hand thanks to the spice-rack and you can watch the videos of your recipes and follow them step-by-step thanks to the tablet stand. An original yet practical idea for those who use the kitchen every day and are looking for increasingly more functional elements.





Infinity #13



Le diverse consistenze del Rovere Nodato del Cemento Visone vengono legate e ammorbidite dal Pet Cachemere opaco: il risultato è una ricetta variegata nella forma e cremosa nelle tonalità.

The diverse textures of Rovere Nodato and Cemento Visone are blended with and softened by matt Cachemere Pet. The result is a finely blended arrangement in creamy tones.







Infinity #14



Una ricetta dal gusto nordico che accosta il sapore caldo e naturale del Rovere Nodato alla freschezza del Pet Bianco Assoluto, sia lucido sia opaco. Da assaporare tutti i giorni, tutto l'anno.

A Nordic style recipe pairs warm, natural Rovere Nodato with the freshness of glossy and matt Bianco Assoluto Pet. To be savoured every day, all year round.









In cucina si fanno notare le geometrie: l'anta a trapezio crea dei tagli diagonali sui pensili, le colonne medie sono visivamente più leggere di quelle a tutta altezza, il top quadrato in legno sporge dalla base e diventa un bancone snack. Il Rovere Nodato e il Pet Bianco, lucido e opaco, sono le uniche finiture di una cucina dal gusto nordico, che esprime naturalezza ma anche modernità grazie all'originalità dei suoi elementi.

Geometric shapes stand out in this kitchen: trapezium-shaped doors create diagonal lines on wall units, midi units are visibly lighter than full-height tall units and the wooden, square-section top protrudes from the base units and becomes a breakfast bar. Rovere Nodato and gloss and matt Pet Bianco are the only finishes chosen for this Scandinavian-style kitchen that has a natural yet modern appeal thanks to the originality of its furniture.





Infinity #15



Rovere Natura, laccato UV Ardesia lucido e un pizzico di Fenix® Verde Comodoro: la combinazione perfetta per una ricetta dal sapore autentico, reinterpretata in chiave moderna e realizzata con ingredienti ricchi di gusto.

Rovere Natura, glossy lacquered Ardesia UV and a dash of Verde Comodoro Fenix®: the perfect combination for an authentic recipe with a modern twist, created with richly tasteful ingredients.







Dalla cucina al living il passo è breve: nella zona giorno si ritrovano alcune finiture declinate su arredi diversi, ovviamente progettati per funzionalità diverse. Le basi sospese diventano piano d'appoggio per la TV ed è in Pet Grau opaco, il pensile in Rovere Natura richiama le colonne della cucina e i ripiani del divisorio Giostra e moduli a giorno per alleggerire i volumi.

The living room is very close at hand and features some finishes on different pieces of furniture designed to offer other functions. The wall-hung base units serve to stand the TV unit on and are in gloss Pet Grau, the Rovere Natura wall unit matches the finish of the kitchen tall units and the shelves of the Giostra and open shelving unit but includes open modules to give it a lighter appeal.



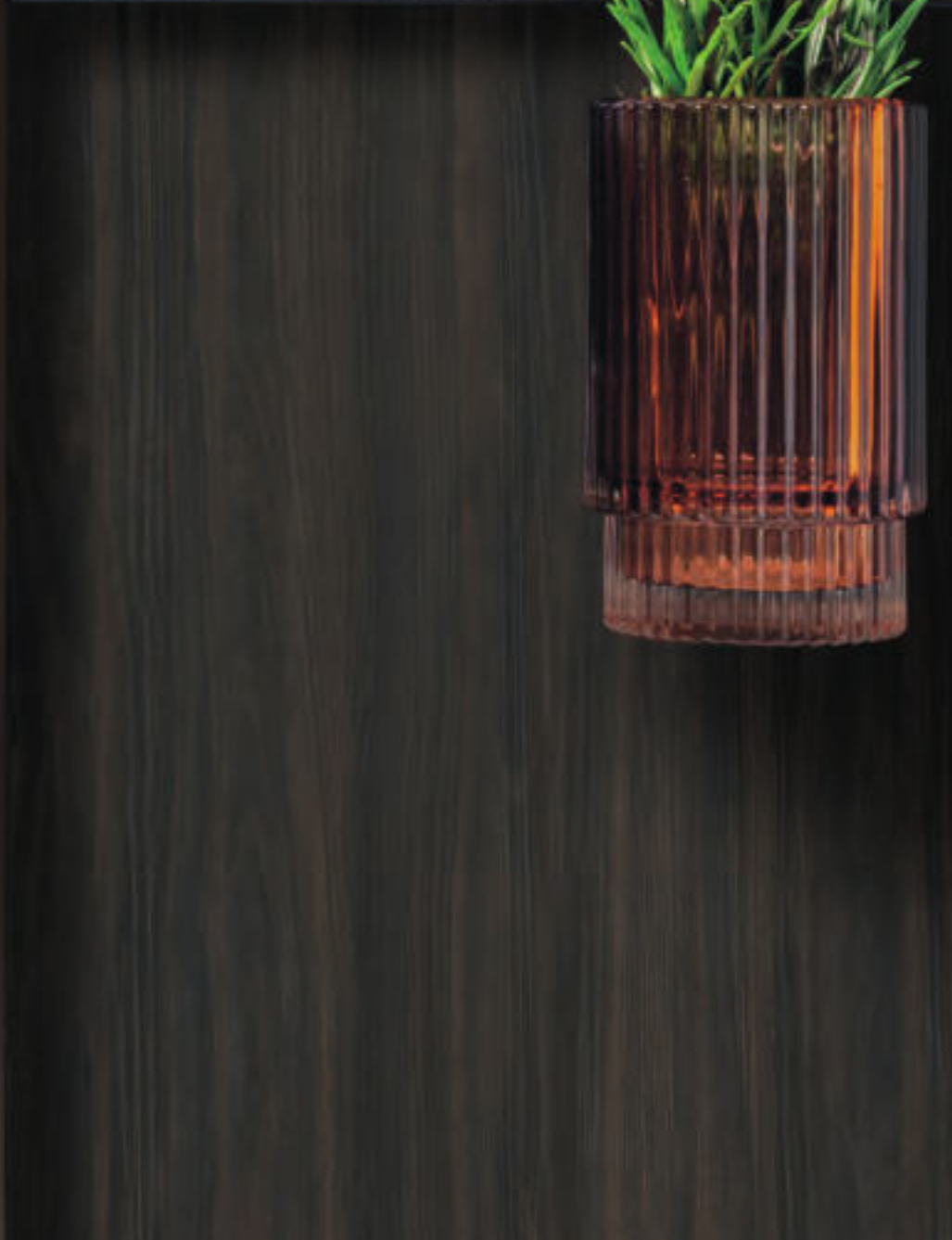
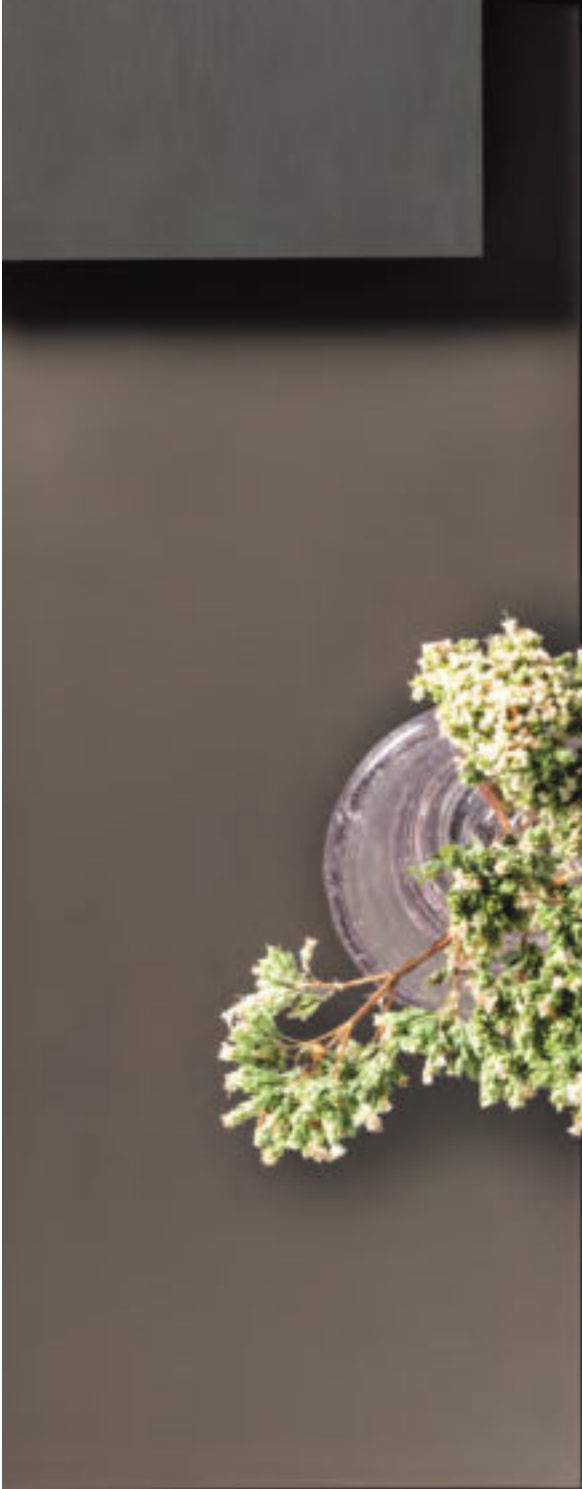


INFINITY FINITURE

Infinity finishes

Sesamo, Anice, Liquirizia e Cumino: una nuova selezione di finiture Rovere aggiunge note speziate alla cucina Infinity. Nuovi colori Pet e Pet Metal danno ulteriore gusto e le finiture Graniglia aggiungono nuove consistenze. Gli ingredienti si ampliano e si rinnovano per aumentare all'infinito le possibilità creative di Infinity.

Sesame, Anise, Licorice and Cumino: a new selection of Rovere finishes brings a hint of spice to the Infinity kitchen. New Pet and Metal Pet colours add extra appeal and the Graniglia finishes offer new textures. The choice of fresh new ingredients keeps growing to endlessly increase the creative possibilities of Infinity.



TERMO STRUTTURATO / THERMO STRUCTURED



ROVERE SESAMO



ROVERE ANICE



ROVERE LIQUIRIZIA



ROVERE CUMINO



ROVERE NATURA



ROVERE NODATO

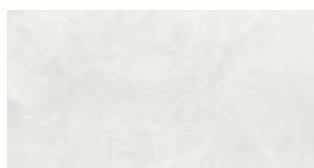


LARICE BIANCO

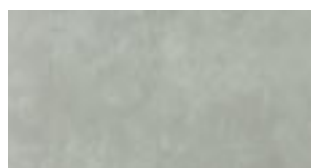
LAMINATO MATERICO / TEXTURED LAMINATE



CALCE



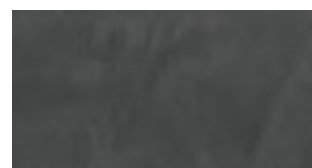
CEMENTO BIANCO



CEMENTO



CEMENTO VISONE



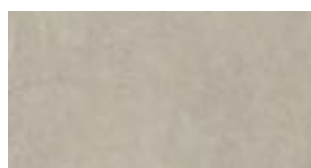
CEMENTO DARK



GRANIGLIA FIUME



GRANIGLIA LIMO



PIETRA PIASENTINA

PET METAL

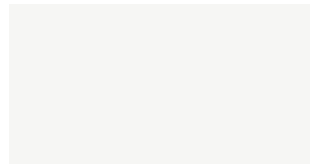


BRONZE METAL



ACCIAIO METAL

PET



BIANCO ASSOLUTO OPACO



NEBBIA OPACO



GRIGIO FREDDO OPACO



GRAU OPACO



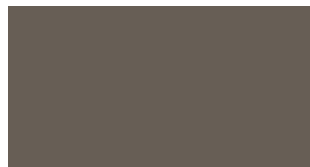
NERO OPACO



BEIGE SETA OPACO



GINSENG OPACO



CAFFÈ OPACO



GRIGIO FUMO OPACO



CANNA DI FUCILE OPACO



CACHEMERE OPACO



BIANCO ASSOLUTO LUCIDO



CACHEMERE LUCIDO

FENIX®



BIANCO KOS



GRIGIO EFESO



GRIGIO LONDRA



GRIGIO BROMO



NERO INGO



GRIGIO ANTRIM



VERDE COMODORO



ROSSO JAIPUR



BLU FES



CASTORO OTTAWA



CACAO ORINOCO



BEIGE ARIZONA

SISTEMA APERTURE INFINITY

opening system

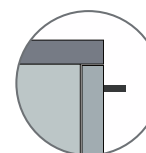
Scegliere l'apertura giusta è importante per rendere la cucina adatta alle proprie esigenze o abitudini, ma anche per personalizzarla con un dettaglio di stile. Oltre alle diverse tipologie di gola, sono disponibili per il modello Infinity anche una serie di maniglie, applicate o integrate all'anta. Infinity propone una collezione di maniglie molto semplici ed essenziali, in grado di conferire alla cucina uno stile pulito e minimale.

It's important to choose the right opening method to adapt the kitchen to one's own needs or habits and also to customise it with a stylish detail. As well as various types of grooves, a set of handles is available, either attached to the door or recessed into it. Infinity offers a collection of simple, minimalist handles capable of giving the kitchen a clean-cut, streamlined style.

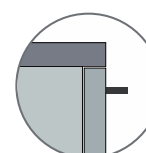
MANIGLIE HANDLES



Cut

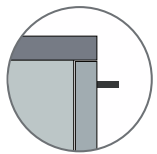


Plate

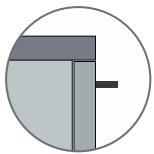




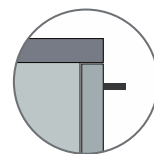
Balance



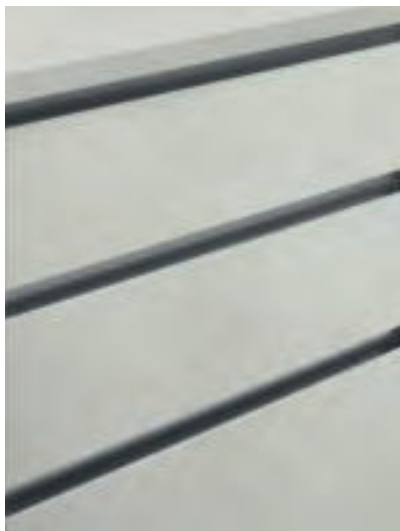
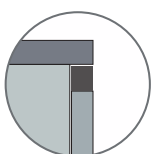
Brooklyn



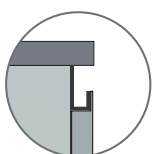
Blade



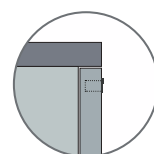
Linear



Grip



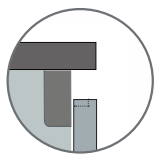
Incasso: Pocket



GOLA PIATTA FLAT GROOVE



Gola piatta con tasca
Flat groove with pocket



colori _ colors

NERO SPAZZOLATO

TITANIO



Maniglia "Diagonal" per gola
"Diagonal" handle grip for flat groove



colori _ colors

TITANIO

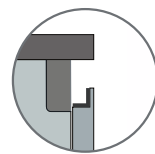
NERO OPACO

BIANCO

BRONZO



Gola con presa maniglia "L" per gola
Flat "L" handle grip for flat groove



colori _ colors

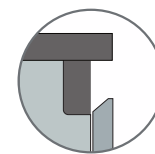
BRONZO

NERO SPAZZOLATO

TITANIO



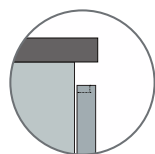
Gola piatta con presa Inclinata 40°
solo per ante finitura Fenix®
Flat groove with 40° handle grip
only for Fenix® finishing doors



colori _ colors

NERO SPAZZOLATO

TITANIO



La gola piatta è disponibile anche nella versione con fianco di scocca senza la sagomatura della gola.
The flat groove is also available paired with a straight carcass side panel without a groove.

GOLA SCAVATA HOLLOW GROOVE



Gola scavata
Hollow groove



colori _ colors

- BRONZO
- NERO SPAZZOLATO
- TITANIO
- BRILL
- BIANCO OPACO
- OLIVA
- CANAPA
- LAVAREDO
- BORGOGNA
- GINEPRO
- CURCUMA
- MEDITERRANEO
- TERRA



Gola maniglia "Diagonal"
"Diagonal" handle grip

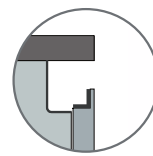


colori _ colors

- TITANIO
- NERO OPACO
- BIANCO
- BRONZO



Preso maniglia "L"
"L" handle grip for flat groove



colori _ colors

- TITANIO
- NERO OPACO
- BRONZO

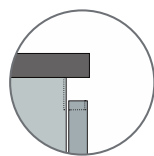


Gola scavata con presa Inclinata 40°
solo per ante finitura Fenix®
Hollow groove with 40° handle groove
only for Fenix® finishing doors



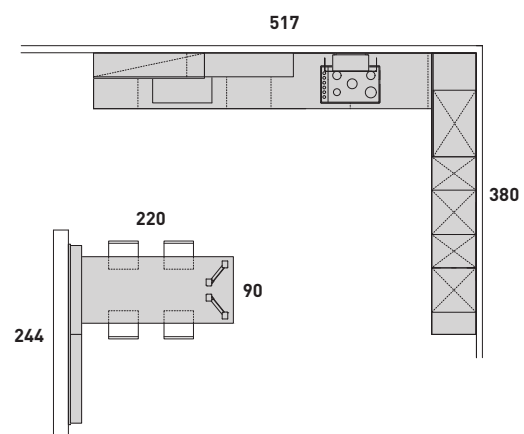
colori _ colors


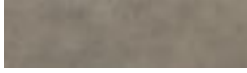



- NERO SPAZZOLATO
- TITANIO



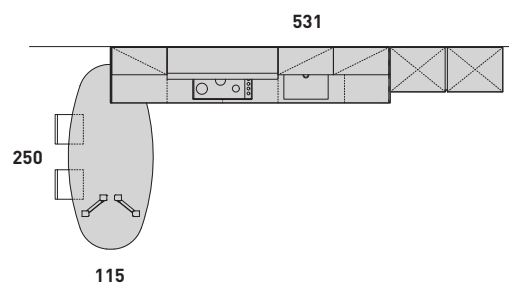
La gola scavata è disponibile anche nella versione con fianco di scocca senza la sagomatura della gola.
The hollow groove is also available paired with a straight carcass side panel without a groove.





#01 /pag.4



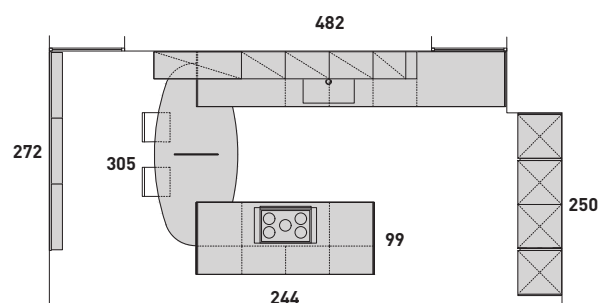
-  ROVERE CUMINO
-  GRANIGLIA LIMO
-  PET GINSENG OPACO / MATT
- TOP
-  FENIX® NERO INGO
-  GRANIGLIA LIMO

#02 /pag.16



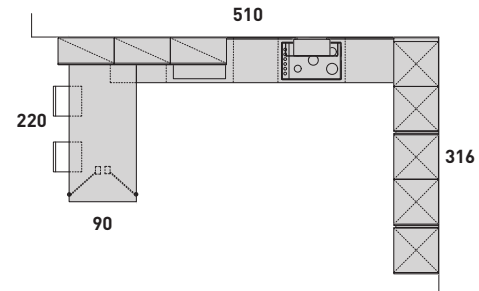
-  ROVERE LIQUIRIZIA
-  PET CANNA DI FUCILE OPACO / MATT
- TOP
-  HPL® TRAVERTINO
-  ROVERE LIQUIRIZIA







#03 /pag.22



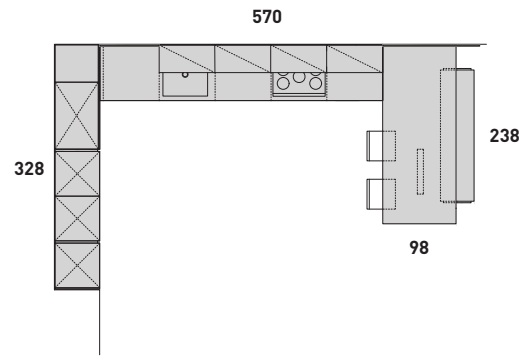
-  PET BEIGE SETA OPACO / MATT
-  ROVERE ANICE
- TOP
-  NEOLITH® CEPPLO DI GRE
-  ROVERE ANICE

#04 /pag.30



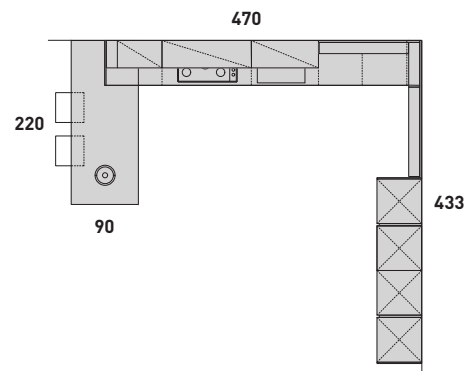
-  ROVERE LIQUIRIZIA
-  PET GINSENG OPACO / MATT
-  LACCATO LAVA OPACO / LACQUERED MATT
-  PET METAL BRONZE
- TOP
-  HPL® LAVAGNA
-  ROVERE LIQUIRIZIA

#05 /pag.36



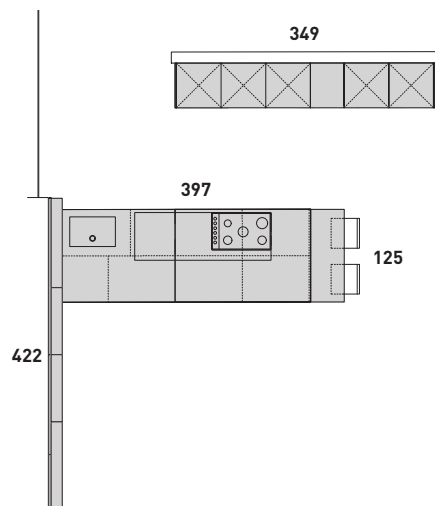
-  PET CAFFÈ OPACO / MATT
-  PET ACCIAIO METAL
- TOP
-  NEOLITH® IRON MOSS
-  ROVERE COGNAC

#06 /pag.42



-  ROVERE SESAMO
-  LACCATO UV NEVE LUCIDO / LACQUERED GLOSS
-  LACCATO UV ARDESIA LUCIDO / LACQUERED GLOSS
- TOP
-  NEOLITH® PIETRA DI LUNA SILK
-  LAMINATO LAVA

#07 /pag.50



CEMENTO DARK



GRANIGLIA FIUME



FENIX® GRIGIO ANTRIM

TOP

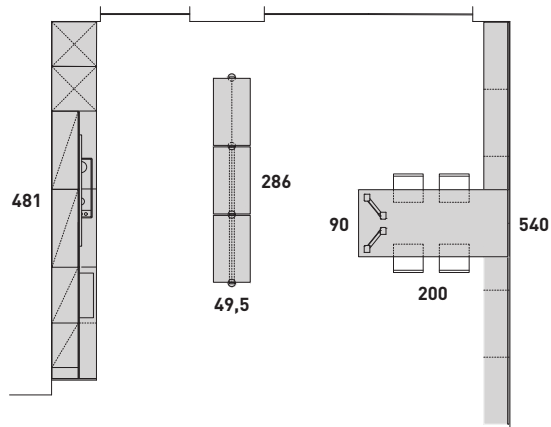


GRANIGLIA FIUME



FENIX® GRIGIO ANTRIM

#08 /pag.58



PET CACHEMERE OPACO / MATT



LACCATO CURCUMA OPACO / LACQUERED MATT



ROVERE ANICE



CEMENTO DARK



PET GINSENG OPACO / MATT

TOP

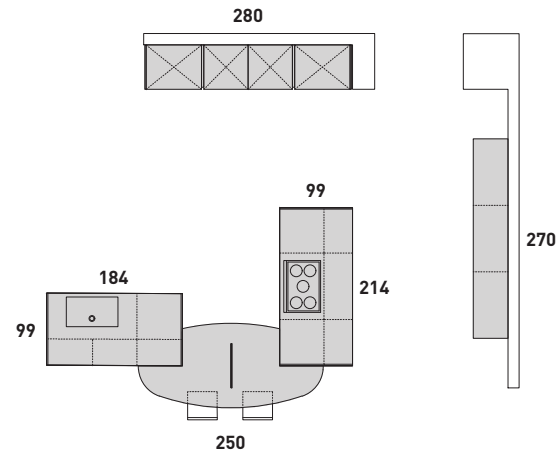



ROVERE ANICE



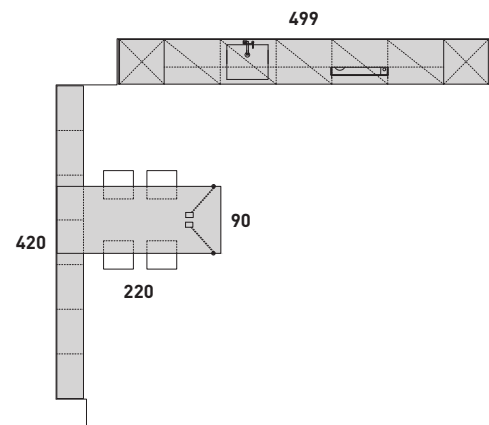
CEMENTO DARK




#09 /pag.66



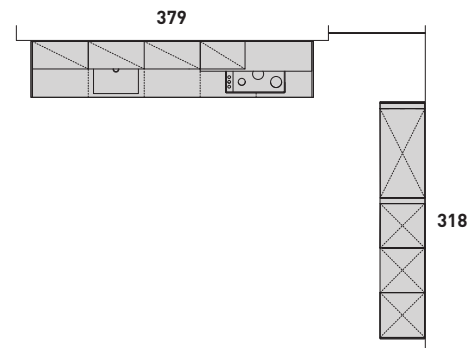
-  ROVERE SESAMO
-  GRANIGLIA FIUME
- TOP
-  GRANIGLIA FIUME
-  ROVERE SESAMO

#10 /pag.72



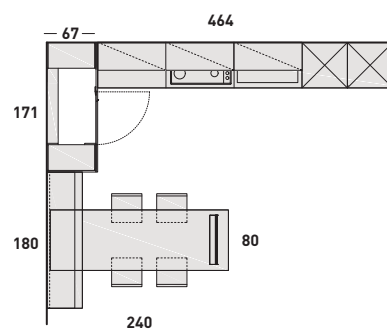
-  PET NEBBIA OPACO / MATT
-  ROVERE ANICE
- TOP
-  ROVERE ANICE

#11 /pag.78



-  ROVERE ANICE
-  CEMENTO VISONE
- TOP
-  PET GINSENG OPACO / MATT
- TOP
-  CEMENTO VISONE

#12 /pag.84



LARICE BIANCO



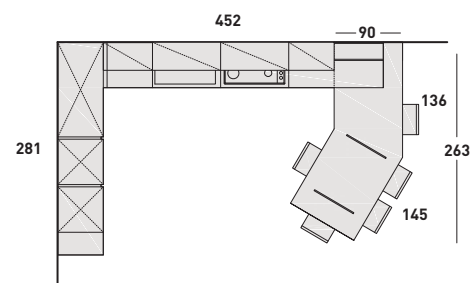
CEMENTO VISONE

TOP



HPL® ARGILLA

#13 /pag.94



ROVERE NODATO



CEMENTO VISONE



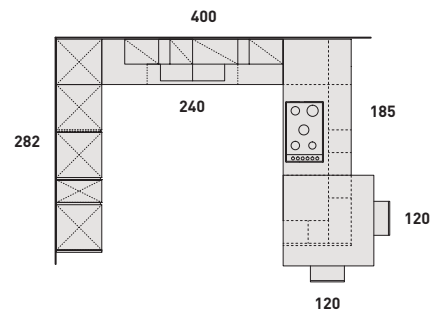
PET CACHEMERE OPACO / MATT

TOP



CEMENTO VISONE

#14 /pag.98



ROVERE NODATO

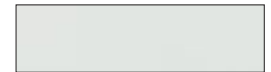


PET BIANCO ASSOLUTO
OPACO / MATT



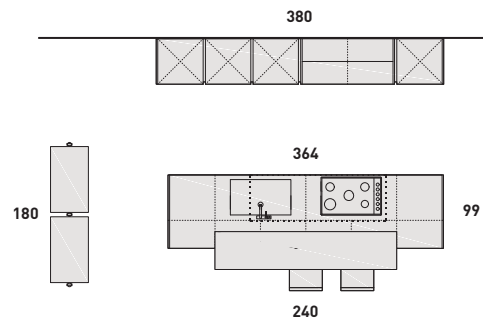
PET BIANCO ASSOLUTO
LUCIDO / GLOSS

TOP



QUARZO ABSOLUTE WHITE

#15 /pag.104



ROVERE NATURA



LACCATO UV ARDESIA LUCIDO /
LACQUERED GLOSS



FENIX® VERDE COMODORO



PET GRAU OPACO / MATT

TOP



FENIX® PIOMBO DOHA



FENIX® VERDE COMODORO



100%
MADE
IN 
ITALY



product design

ROSSI & CO.

art direction and styling

ROSSI & CO.

graphic design

ROSSI & CO.

photography

STUDIO INDOOR

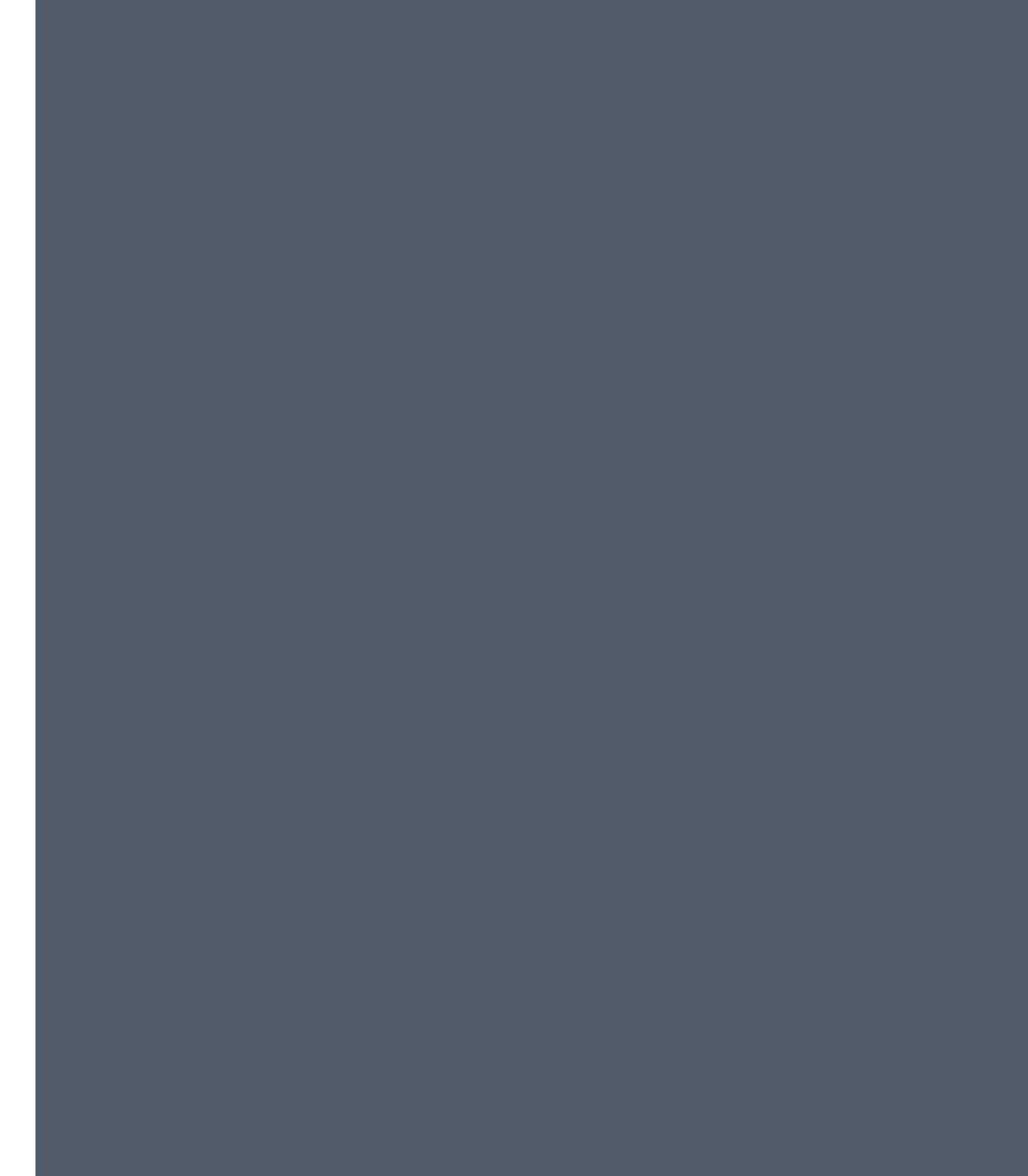
colour separation

Z13

printed by

ANTEZZA TIPOGRAFICI

printed in Italy - settembre 2022





STOSA SPA

S.S. Cassia, Km. 149,5
53040 Radicofani (SI) Italy
T. +39 0578 5711
F. +39 0578 50088
stosa@stosa.it

www.stosa.it

