

# Evolution System

Update\_2023

[www.stosa.it](http://www.stosa.it)



MPA04013



Evolution System\_Update 2023

Aliant 04

Metropolis 50

Color Trend + Natural 86

Update 2023

Evolution System

# Evolution System

---

Update\_2023



## An everyday Kitchen

Evolution System è il sistema Stosa che massimizza gli spazi offrendo una grande capacità contenitiva: moduli più ampi e capienti si esprimono attraverso finiture, elementi e dettagli che sanno distinguersi. Per i palati raffinati e per quelli genuini, per chi ama i sapori ricercati e per chi predilige quelli autentici, c'è una cucina Stosa per tutti i gusti, gli stili e gli spazi.

Evolution System is the Stosa system that maximises spaces and offers considerable storage capacities: larger and roomier modules express themselves through distinctive finishes, elements and details. There's a Stosa kitchen for all tastes, styles and spaces: for refined palates or more rustic ones, for those who love sophisticated tastes and for those who prefer more traditional flavours.



## The Italian Lifestyle

Pur avendo caratteristiche molto diverse tra loro, i materiali che danno forma alle cucine con Evolution System si uniscono perfettamente per creare ricette moderne e ricercate dal punto di vista estetico e compositivo. Ogni progetto risponde alle nuove esigenze di cucina, di spazio e di vita quotidiana e porta il lifestyle italiano in tutto il mondo.

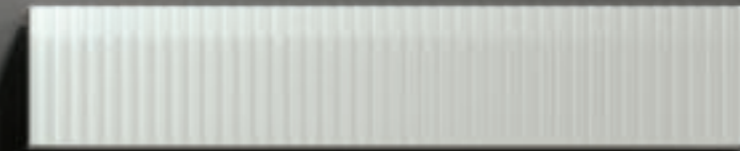
Although their features differ greatly, the materials used for Evolution System kitchens go together perfectly to create recipes that are modern and refined both in terms of their aesthetics and of their configurations. Each project meets modern kitchen requirements as far as space and daily habits are concerned while exporting the Italian lifestyle all over the world.





## New materials

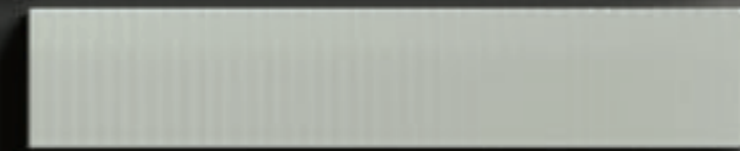
### Vetro Cannelè opaco / Matt Reeded glass



Ghiaccio Cannelè / Reeded



Grigio Cannelè / Reeded



Limo Cannelè / Reeded



Nero Cannelè / Reeded

### Laminato Onda / Onda laminate



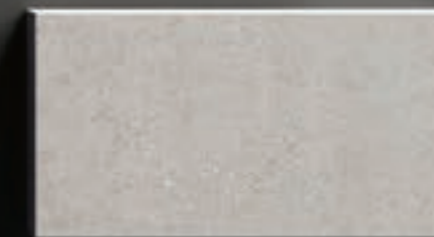
Noce Onda



Termocotto Onda

### Neolith®

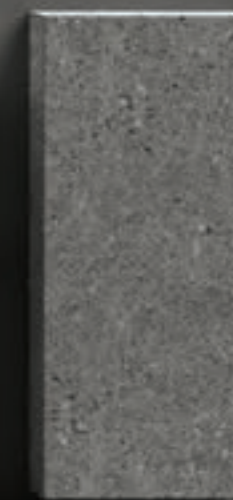
Shilin Slate



Abu Dhabi White Silk



Wulong Slate



## Aliant\_01

---

**Dark charming.** Un vero cooking-lab dove diversi materiali e finiture sono miscelati con estrema eleganza: le sfumature scure delle colonne in Vetro Nero Cannelé opaco sprigionano il loro fascino, abbinato alle basi in Neolith® Wulong Slate e al tavolo snack in Rovere Sahara.

**Dark is charming.** A real cooking lab in which various materials and finishes are very elegantly combined: the glamour of the matt Nero Reeded Glass shades used for the tall units express their charm to the utmost degree when paired with Neolith® Wulong Slate base units and a Rovere Sahara breakfast bar.





**Aprire con stile.** Ogni ingrediente fa la differenza in cucina.  
La maniglia Grip è un elemento distintivo per le colonne:  
un sistema di apertura integrato nell'anta che decora  
con un segno verticale.

**Stylish openings.** Each ingredient makes a difference in the kitchen.  
The Grip handle distinguishes the tall units: it's an opening system integrated  
in the door that creates a vertical decorative feature.







Un mix di gusto. L'effetto tridimensionale del Vetro Cannelé si armonizza perfettamente con l'effetto pietra del Neolith® Wulong Slate e la modernità degli elementi in metallo: un abbinamento che porta la cucina a un livello superiore di stile.

A blend of tastes. The 3D effect of Reeded Glass harmonises perfectly with stone-effect Neolith® Wulong Slate and with the modern appeal of metal elements, creating a combination that heightens the style of this kitchen.





Prendere per la gola. Disponibile in finitura Titanio, Bronzo e Nero, il telaio con presa maniglia a L incorporata è un dettaglio funzionale che contribuisce a personalizzare l'estetica della cucina.

A tempting grip recess. Available in Titanio, Bronzo and Nero finishes, the frame with its L-shaped grip recess is a functional detail that contributes to customising the look of this kitchen.



## Aliant\_02

---

**Un menù speciale.** La cucina è un percorso degustazione: la colonna con anta in vetro dà inizio alla composizione a U ed è affiancata a colonne in Neolith® Cement Satin. Prosegue con pensili e basi in Vetro Ghiaccio Cannelé opaco che culminano nella penisola bifacciale.

**A special menu.** This kitchen is a tasting experience: a tall unit with a glass door gets the U-shaped layout off to a beautiful start and is flanked by Neolith® Cement Satin tall units. These are followed by base units in matt Ghiaccio Reeded Glass that culminate in a double-sided peninsula.





**Equilibrio di contrasti.** La luminosità del Vetro Ghiaccio Cannelé opaco viene contrastata dalla gola e dallo zoccolo in finitura Nero: gli opposti si incontrano in cucina, danno personalità alla penisola e sottolineano le altezze diverse dei tre cassetti.

**Balanced contrasts.** The brightness of matt Ghiaccio Reeded Glass is contrasted by the Nero finish grip recess and plinth: opposites meet in this kitchen, adding character to the peninsula and setting off the different heights of the three drawers.







**La penisola attrezzata.** Grandi spazi operativi progettati per chi ama cucinare: due colonne forno e una zona cottura nella maxi penisola che sfrutta la profondità e permette di avere qualsiasi ingrediente a portata di mano.

**An accessorised peninsula.** Large spaces to work in, designed for those who love to cook: two tall oven housings and a hob installed on the maxi peninsula which makes the most of its depth so that you can keep all the ingredients you need close at hand.



## Aliant\_03

---

**Progetti moderni.** L'effetto rigato e decorativo delle colonne Termocotto Onda fa da sfondo alle isole in Neolith® Shilin Slate, unite dall'elemento in Rovere Conero. Una cucina per veri intenditori, sia nella composizione, sia nella scelta delle finiture.

**Modern projects.** The decorative ribbed effect of the Termocotto Onda tall units form the backdrop of the Neolith® Shilin Slate islands which are connected together by an element in Rovere Conero. A kitchen for real connoisseurs, both in terms of its arrangement and of the choice of finishes.







Due isole di funzionalità. L'elemento in Rovere Conero unisce l'isola con piano cottura a quella con la zona lavaggio: in cucina, fuoco e acqua diventano un unico elemento pur mantenendo ben distinte le rispettive specificità.

Two functional islands. The Rovere Conero element connects the island containing a hob to the one with a sink: while preserving their distinctive features, fire and water come together in a single element in this kitchen.



**Lo schienale che attrae.**  
Dall'isola, la funzionalità e lo stile  
si riflettono sulle colonne.  
Lo schienale magnetico in finitura  
Seta Metal con bordo Titanio crea una  
nicchia orizzontale che alleggerisce  
visivamente la composizione.

**The attractive splashback.** Functionality and style are  
reflected on the tall units from the island.  
The Seta Metal magnetic splashback with its Titanio  
edging creates a horizontal recess that adds visual  
lightness to the arrangement.





**Armonia nei dettagli.** L'eleganza si esprime attraverso il segno verticale della maniglia Grip in finitura Titanio, in perfetto abbinamento con il Termocotto Onda dell'anta.

**Harmony in the details.** Elegance is expressed through the vertical sign of the frame with Grip handle in Titanio finish, in perfect combination with the Onda Termocotto of the door.



## Aliant\_04

---

**Eleganza al naturale.** Dalle colonne, il gusto raffinato del Vetro Canapa Satinato continua sui pensili superiori e si amalgama al Neolith® Shilin Slate degli inferiori, dello schienale e del top. A completare la ricetta della cucina, la naturalezza del laminato Noce Onda.

**Natural elegance.** The refined beauty of Satin Canapa Glass continues on the top row of wall units and blends with the Neolith® Shilin Slate finish of the bottom ones, of the splashback and of the top. The natural appeal of Noce Onda laminate completes the recipe of this kitchen.







**Nuova maniglia verticale.** Colonne funzionali pensate per la preparazione e per il contenimento. La maniglia Grip integrata sul telaio impreziosisce l'anta con un tratto distintivo che ne sottolinea la verticalità.

**The new vertical handle.** Functional tall units designed for food preparation and for storage. The Grip handle recessed into the frame embellishes the door with a distinctive trait that highlights its upward sweeping design.







**Pensili formato maxi.**

Un'anta unica che all'interno ospita uno spazio capiente suddiviso in modo funzionale. Una soluzione che combina estetica e praticità dell'utilizzo.

**Maxi-sized wall units.** A single door houses lots of space which is divided in a functional way. Aesthetics and practicality of use blend in this feature.

**Il cassetto decorativo.** Sopra l'anta Noce Onda e sotto il piano cottura, il cassetto H 12 in Neolith® Shilin Slate è pensato per contenere le posate e, allo stesso tempo, per evidenziare lo stile personale della cucina.

**The decorative drawer.** The H12 drawer in Neolith® Shilin Slate - fitted in the Noce Onda base unit and below the hob - is designed to store cutlery as well as to enhance the personal style of the kitchen.



# Metropolis Update



# New materials

Pet Millerighe / Ribbed Pet



Grigio Fumo opaco \_matt



Nebbia opaco \_matt



Grau opaco \_matt



Nero opaco \_matt

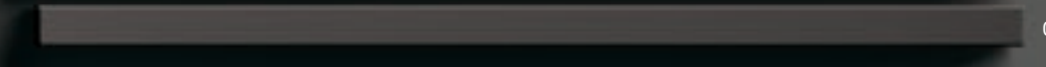
Fenix®



Rosso Namib



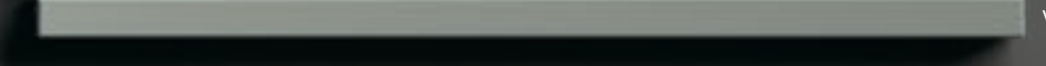
Giallo Evora



Grigio Aragona



Blu Shaba



Verde Kitami

Termo  
Strutturato

—

Thermo  
Structured



Noce Eucalipto Riga



Larice Noir

## Metropolis\_05

---

**Sapori naturali.** Le colonne in Noce Eucalipto Riga scaldano l'ambiente e racchiudono un'accogliente zona pranzo composta da tavolo e vetrine.

Sull'altro lato, il Fenix® Blu Shaba dà colore: nuovi materiali e finiture per rendere la tua cucina ancora più esclusiva.

**Natural flavours.** Noce Eucalipto Riga tall units add warmth to the environment and accommodate an inviting dining area including a table and display cabinets. On the other side, Fenix® Blu Shaba adds colour: new materials and finishes make your kitchen even more exclusive.







Open space. La leggerezza delle ante in vetro con telaio e le colonne che nascondono perfettamente gli elettrodomestici: elementi funzionali che garantiscono il contenimento dall'alto impatto estetico. Più che una cucina, uno spazio unico da vivere.

Open space. The visual lightness of framed glass doors paired with tall units that perfectly conceal household appliances: functional elements guarantee storage with a high aesthetic impact. Beyond the concept of a kitchen, this room becomes a unique space to live in.



**Un gusto fresco.**

La nuova finitura Fenix® Blu Shaba trova nel Noce Eucalipto l'alleato perfetto in cucina per creare un'atmosfera rilassante. Lo stile colorato, unito a una grande funzionalità, dà forma a un ambiente da mangiare con gli occhi.

**A fresh taste.** In the kitchen, the new Fenix® Blu Shaba finish finds the perfect ally to create a relaxing atmosphere in Noce Eucalipto. The colourful style, paired with extensive functionality, creates an irresistible layout.





**Dettagli black.** L'ambiente è moderno: la maniglia nera Linear, la boiserie in Fenix® Nero Ingo e le mensole in metallo nero interrompono il colore pieno, ma danno continuità stilistica alla cucina attraverso i dettagli.

**Black details.** This is a decidedly modern configuration: the black Linear handle, the Fenix® Nero Ingo wall panelling and the black metal shelves interrupt the solid colour of the units while giving the kitchen the stylistic continuity created by detail.





## Metropolis\_06

---

**Moderna al punto giusto.** Dalle vetrine, il gusto moderno della composizione si estende al resto della cucina: il Pet Millerighe Grigio Fumo opaco delle colonne e il Larice Noir dell'isola esprimono sapori diversi e attuali che sanno amalgamarsi ed esaltarsi a vicenda.

**Just the right degree of modernity.** The modern style of this arrangement extends to the rest of the kitchen from the display cabinets: the matt Ribbed Pet Grigio Fumo of the tall units and the Larice Noir finish of the island present different flavours capable of blending together and enhancing each other.







**Un ingrediente in più.**

Le aperture diventano parte integrante della cucina: la maniglia Brooklyn in finitura Titanio è un tratto sottile e decorativo che risalta sull'isola in Larice Noir. Bella da vedere e pratica da aprire.

**An additional ingredient.**

Handles become an integral part of the kitchen: the Titanio finish Brooklyn handle is a slim and decorative feature that stands out on the Larice Noir island. Beautiful to look at and practical to use.



**La nuova finitura.** Fuori, le colonne sono caratterizzate dall'innovativa finitura Pet Millerighe Grigio Fumo opaco che crea un delicato effetto rigato sulla superficie. Dentro, attrezzature e accessori ottimizzano tutto lo spazio a disposizione.

**The new finish.** On the outside, the tall units feature the innovative matt Ribbed Grigio Fumo Pet finish that creates a delicate fluted effect on the surface. On the inside, interior fittings and accessories optimise all the space available.





**Stile in vetrina.** Le vetrine con telaio in finitura Titanio e scocca in Noce Eucalipto portano un po' di living in cucina. Gli elementi Jolly Evo sottopensile prolungano e completano lo stile della parete.

**Displaying style.** The Titanio-framed display cabinets with their Noce Eucalipto carcass bring a touch of living room elegance to the kitchen. The Jolly Evo midway shelves extend and complement the style of the wall units.

## Metropolis\_07

---

**Per tutti i gusti.** Una cucina essenziale, ma ricca di sapori: all'intensità del Pet Nero opaco delle basi e del Pet Millerighe Nero opaco delle colonne viene aggiunta la freschezza del Fenix® Verde Kitami sui pensili. Una piccola dose di Pet Metal Acciaio sul pensile-vetrina e il top in Neolith® Everest Sunrise Silk, questa è la ricetta completa.

**For all tastes.** A minimalist kitchen featuring complex aromas: the depth of the matt Pet Nero finish on the base units and of the matt Ribbed Pet Nero finish of the tall units is flanked by the fresh notes of the Fenix® Verde Kitami wall units. A pinch of Pet Metal Acciaio on the wall unit-display cabinet, Neolith Everest Sunrise Silk top and this is the complete recipe.









Cassetti per ogni esigenza. H 12 cm per posate e utensili, H 24 cm per tovaglie e tovaglioli, H 36 cm per pentole e stoviglie: lo spazio è suddiviso in un crescendo di funzionalità. I cassetti centrali con finitura in Pet Millerighe Nero opaco creano una fascia decorativa sulle basi.

Drawers for any requirement. H 12 cm for cutlery and utensils; H 24 cm for tablecloths and napkins; H 36 cm for pots and dishes: spaces are divided to increase their functionality. The central drawers with their matt Ribbed Pet Nero finish create a decorative band on the base units.





**Il pensile-vetrina.** Contiene e mostra, arreda e decora: pensili ai lati e vetrina al centro completano la composizione e, insieme al tavolo, creano un'elegante zona pranzo. Illuminazione interna e inferiore per la giusta atmosfera.

**The wall unit-display cabinet.** It stores and displays, furnishes and decorates: a wall unit on each side and a display cabinet in the centre complete the arrangement and – aided by the table – create an elegant dining area. Interior and bottom lighting make for just the right atmosphere.



**Effetti metallizzati.** Il pensile-vetrina in Pet Metal Acciaio è un arredo d'effetto. La nuova maniglia è Manhattan abbinata al vetro e al Pet metallo, dà un risultato davvero raffinato.

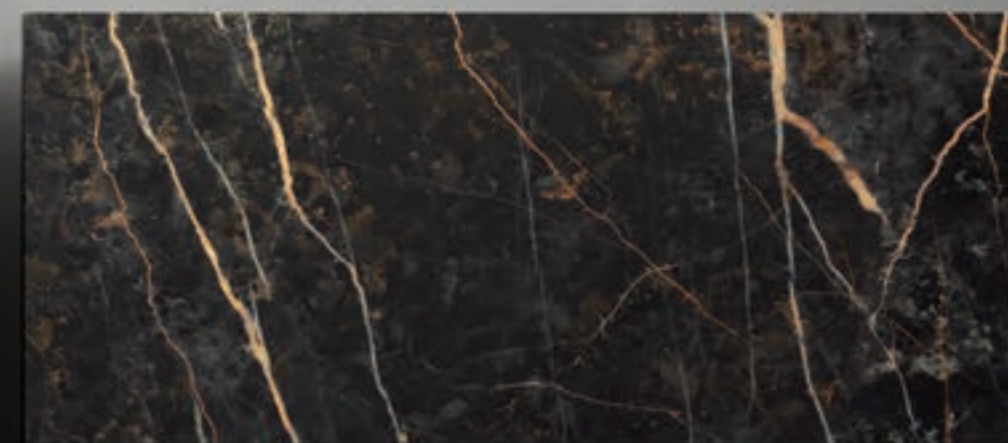
**Metallic effects.** The wall unit-display cabinet is a eye-catching furniture. The new Manhattan handle, paired with glass and metallic Pet, achieves truly refined results.



# Color Trend + Natural

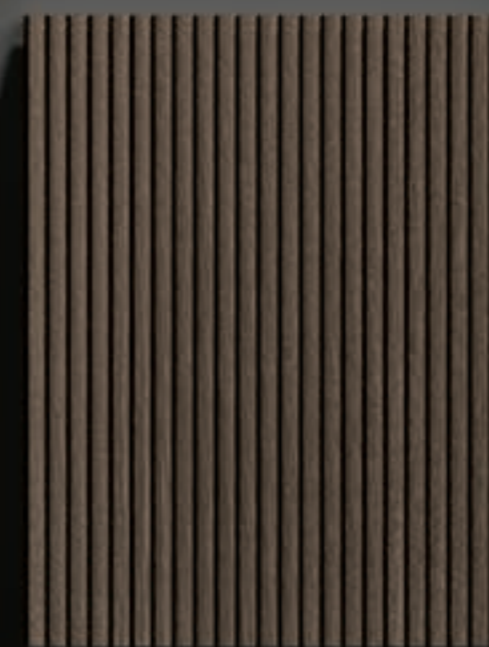


Neolith® Black Obsession Silk



## New sizes

Impiallacciato Cannettato Natural / Veneered Reeded Natural



Rovere Termocotto Cannettato  
Reeded Rovere Termocotto



Noce Elegant Cannettato  
Reeded Noce Elegant

## Color Trend + Natural\_08

---

**Cucina di alto livello.** Il Rovere Termocotto Cannettato che riveste le colonne è intenso ed elegante.

Al centro dell'attenzione, le isole in Laccato Timo Lucido con top in Neolith® Black Obsession Silk: riflessi scuri e venature dorate rendono la cucina un'esperienza luxury.

**A superior kitchen.** The Reeded Rovere Termocotto finish of the tall units is deep and elegant. The islands in Timo Gloss Lacquer with their Neolith® Black Obsession Silk tops become the centre of attention: dark reflections and golden veins give this kitchen a touch of luxury.







**Geometrie d'insieme.** La zona lavello da un lato e la zona cottura dall'altro comunicano attraverso lo stesso top in Neolith® Black Obsession Silk e sono collegate dal piano ovale in Rovere Termocotto, che funge da elemento di raccordo e di stile.

**A geometric whole.** The sink island on one side and the hob island on the other share the same Neolith® Black Obsession Silk top and are joined by an oval Rovere Termocotto table that ensures connection and style.



Per ambienti open space. La scelta compositiva, con un'ampia parete di colonne e la doppia isola al centro, contribuisce a dare risalto alle finiture. Le tonalità scure e gli effetti materici si esprimono pienamente in ambienti grandi e luminosi.

For open space layouts. The way the units are arranged, with a row of tall units against the wall and two islands in the centre of the room, contributes to highlighting the finishes. The dark shades and textured effects can express themselves to the full in large, bright rooms.





**Abbinamenti esclusivi.** Dal fianco, il Neolith® Black Obsession Silk risale sul top: il fondo scuro è impreziosito da venature dorate, che accostate al Laccato Timo Lucido, creano due isole distinte nella funzionalità ma unite nello stile.

**Exclusive combinations.** Neolith® Black Obsession Silk travels from the end panel to the top: the dark background is embellished by golden veins which – when paired with Timo Gloss Lacquer – create two islands with distinct functions but the same style.



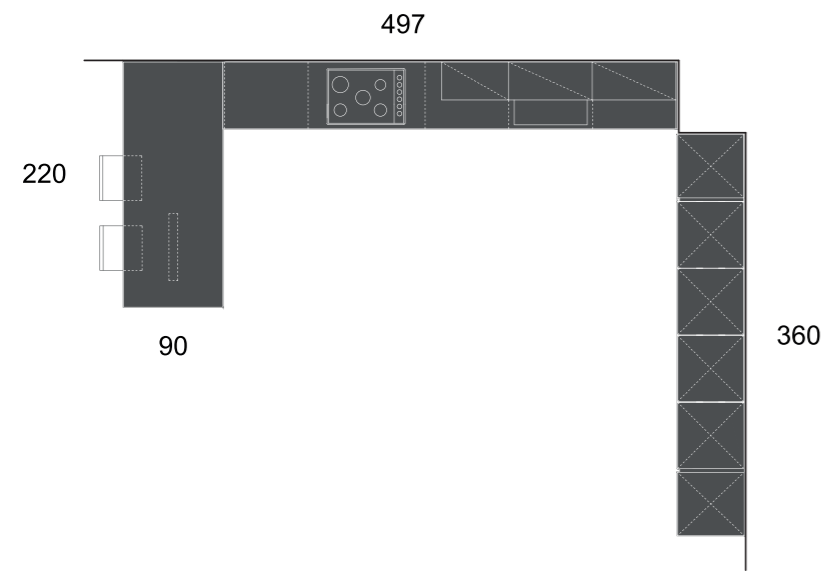




**Un tocco di living.** La nicchia con boiserie Linea, in Laccato Timo Lucido, e le sottili mensole in metallo spezzano la continuità delle colonne, richiamando la finitura delle isole. L'illuminazione integrata sui lati mette in risalto spazio e contenuto.

**Living room elegance.** A recess in Timo Gloss Lacquer - lined with Linea wall panelling and fitted with slim metal shelves - interrupts the line of tall units and picks up the finish of the islands. The integrated lighting on the sides sets off the space and its content.

### Aliant\_01



Vetro Nero canetté opaco\_ Matt Nero Reeded Glass



Rovere Sahara liscio\_ Plain Rovere Sahara



Neolith® Wulong Slate



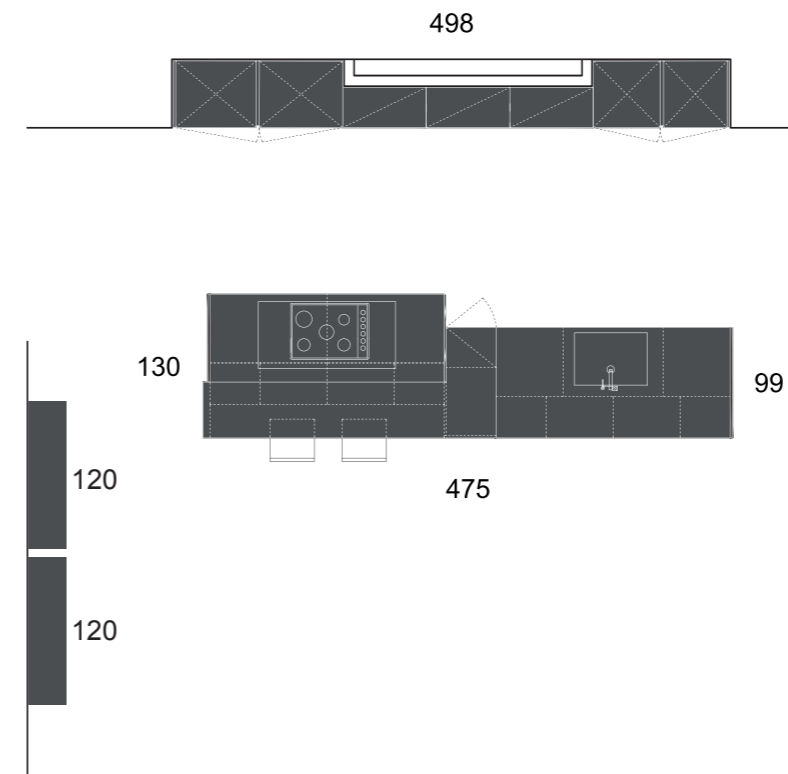
Snack top: Rovere Sahara liscio\_ Plain Rovere Sahara



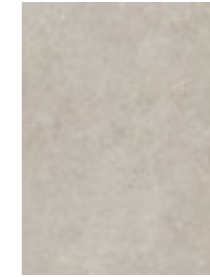
Top: Neolith® Wulong Slate



### Aliant\_03



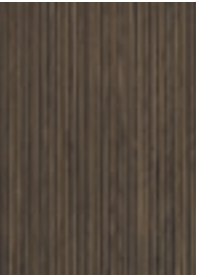
Neolith® Shilin Slate



Rovere Conero



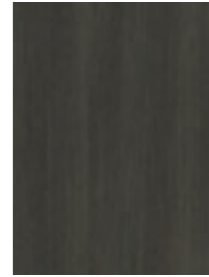
Termocotto Onda



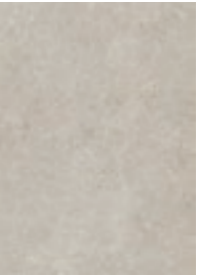
Schienale luminoso magnetico\_ Luminous magnetic splashback: Seta Metal



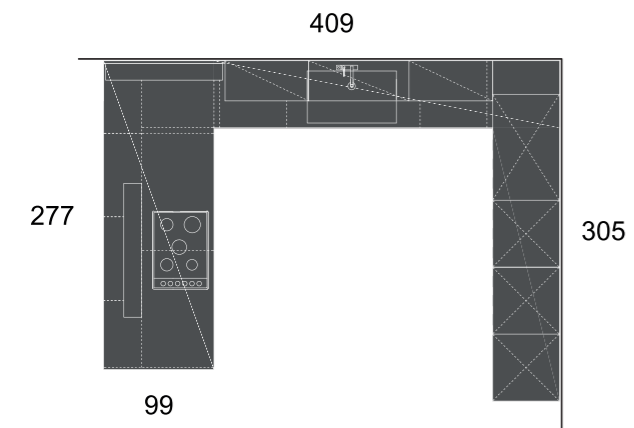
Top: Rovere Conero



Top: Neolith® Shilin Slate



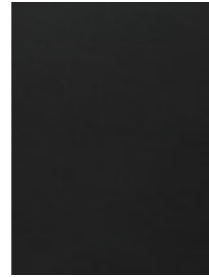
### Aliant\_02



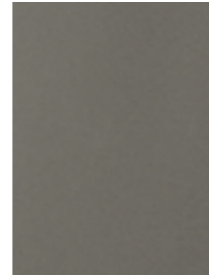
Vetro Ghiaccio Canetté opaco\_ Matt Ghiaccio Reeded Glass



Fenix® Nero Ingo



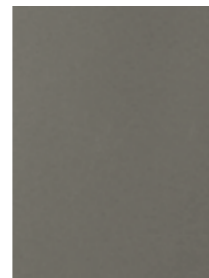
Neolith® Cement Satin



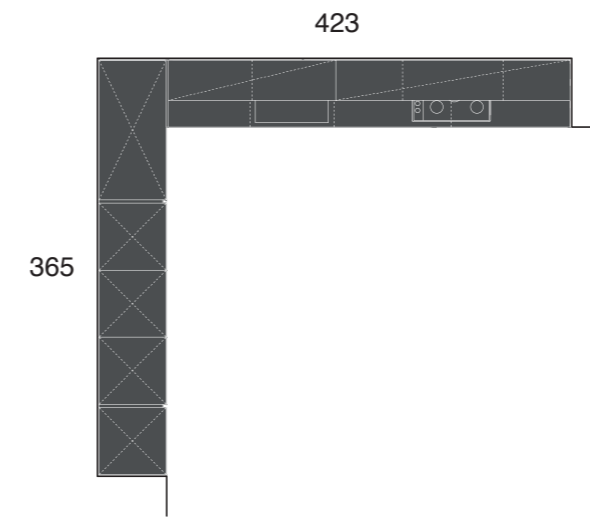
Interno vetrina\_ Display cabinet interior: Noce Eucalpto



Top: Neolith® Cement Satin



### Aliant\_04



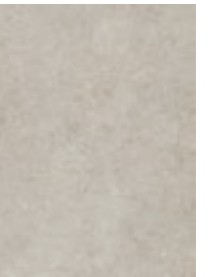
Noce Onda



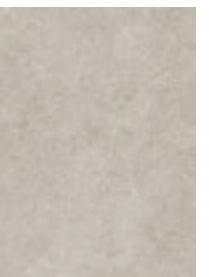
Vetro Canapa Satinato\_ Satin Canapa Glas



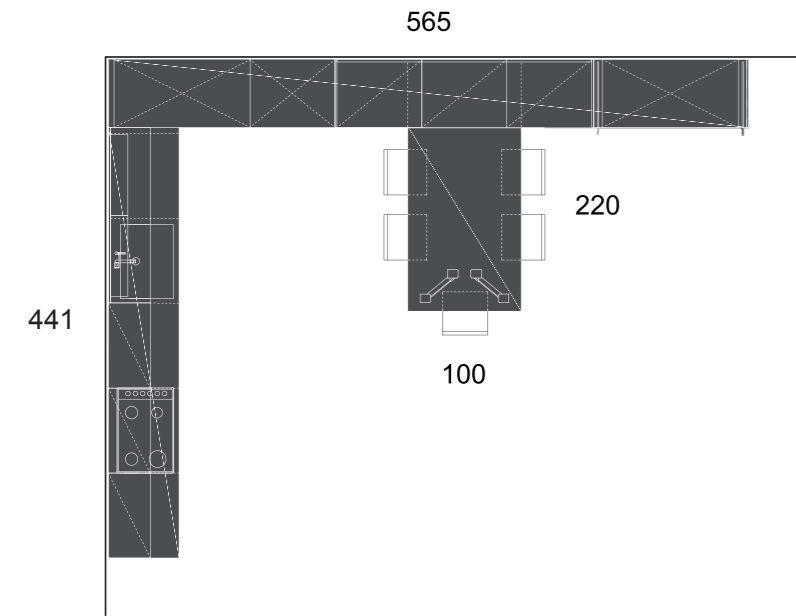
Neolith® Shilin Slate



Top: Neolith® Shilin Slate

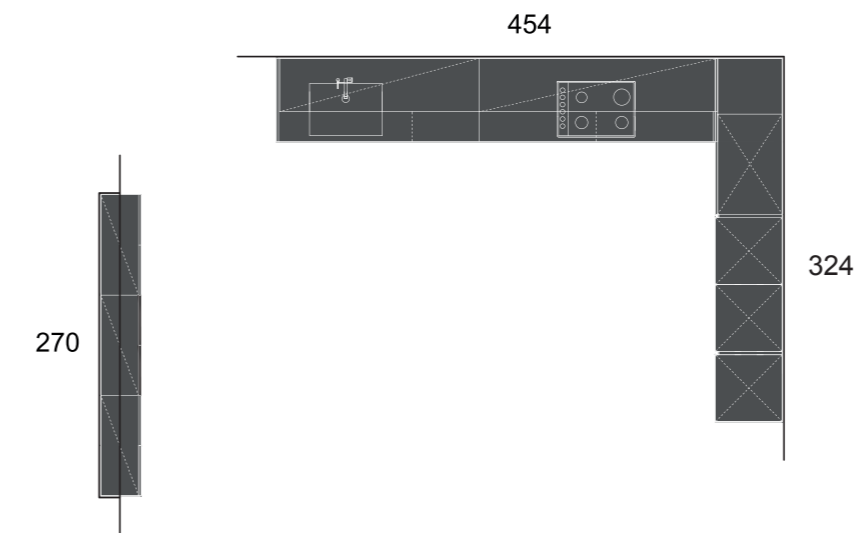


### Metropolis\_05



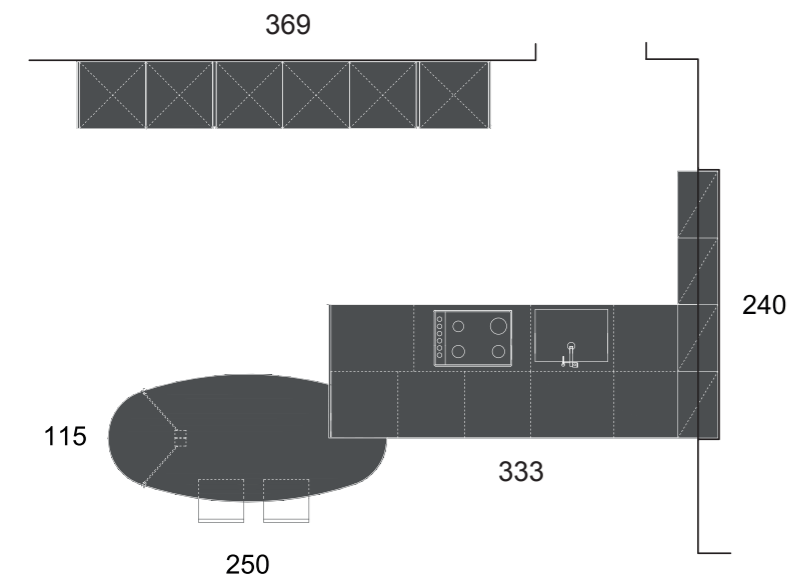
Noce Eucalipto	Noce Eucalipto Riga	Fenix® Nero Ingo
Fenix® Blu Shaba	Snack top: Noce Eucalipto	top: Fenix® Nero Ingo

### Metropolis\_07



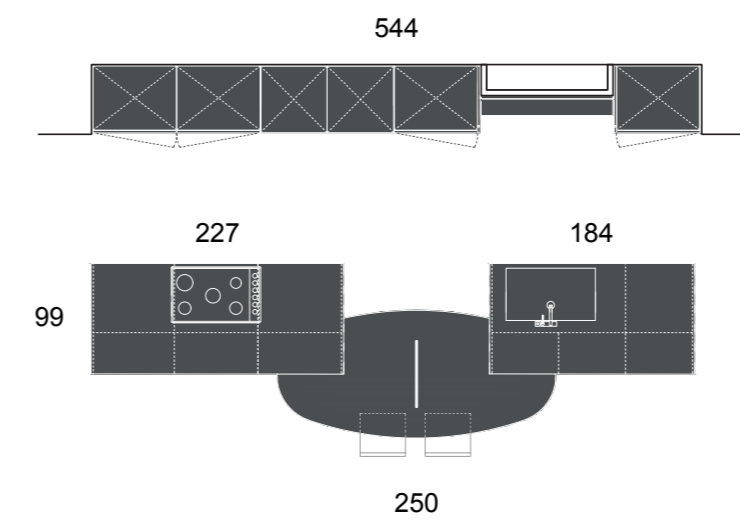
Fenix® Verde Kitami	Pet Nero opaco_ Matt Pet Nero	Pet Millerighe Nero opaco_ Matt Ribbed Pet Nero
Pet Metal Acciaio	Interno vetrina_ Display cabinet interior: Rovere Conero	top: Everest Sunrise Silk

### Metropolis\_06



Larice Noir	Pet Millerighe Grigio Fumo opaco_ Matt Ribbed Pet Grigio Fumo	Noce Eucalipto
Snack top: Noce Eucalipto	top: Neolith® Alexandra Silk	

### Color Trend + Natural\_08



Rovere termocotto	Laccato Timo Lucido_ Timo Gloss lacque	Rovere Termocotto Cannettato_ Reeded Rovere Termocotto
top: Black Obsession Silk	Snack top: Rovere termocotto	



100%  
MADE  
IN   
ITALY



product design

ROSSI & CO.

art direction and styling

ROSSI & CO.

graphic design

ROSSI & CO.

rendering

ROSSI & CO.

colour separation

Z13

printed by

XXXX

printed in Italy - SETTEMBRE 2023